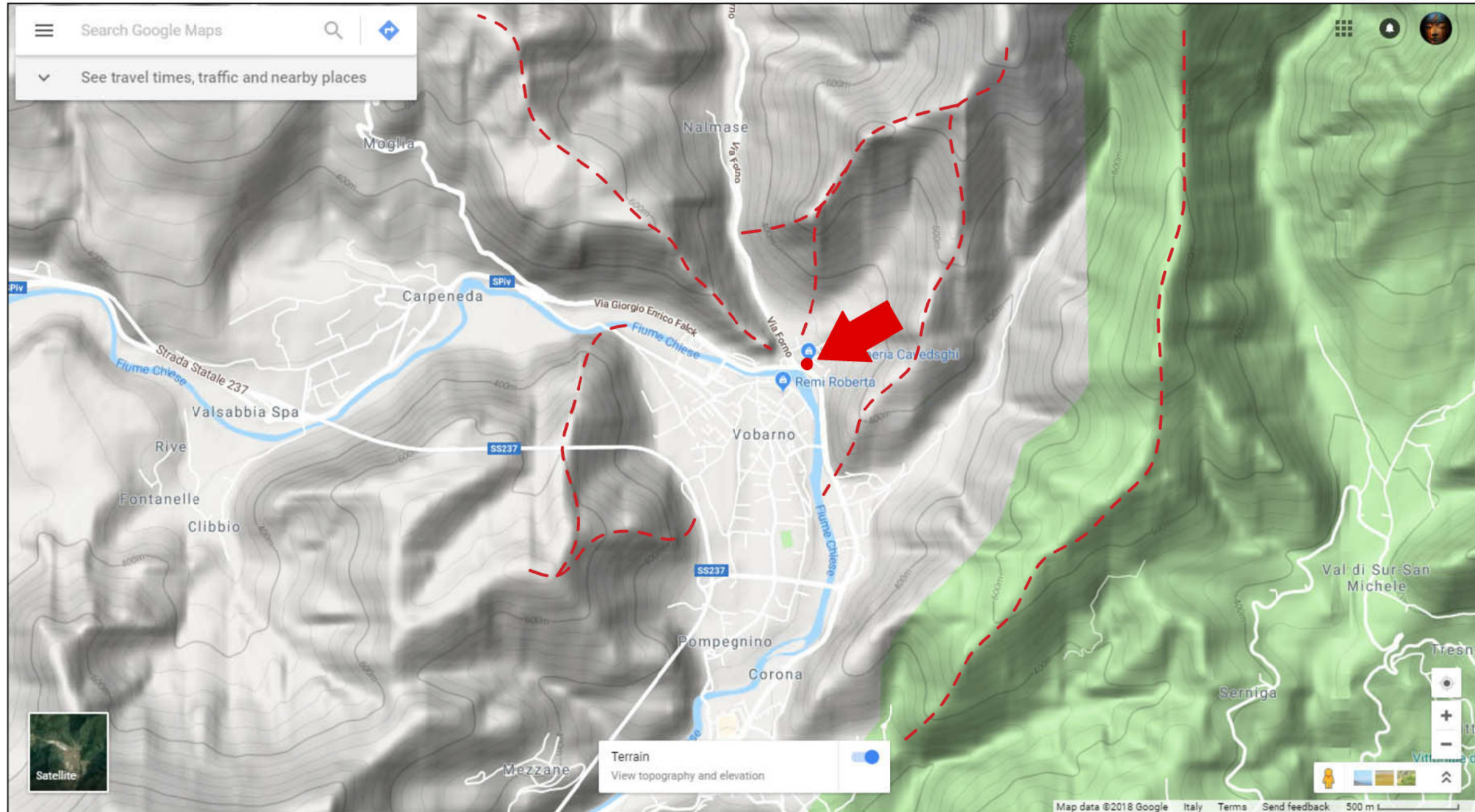
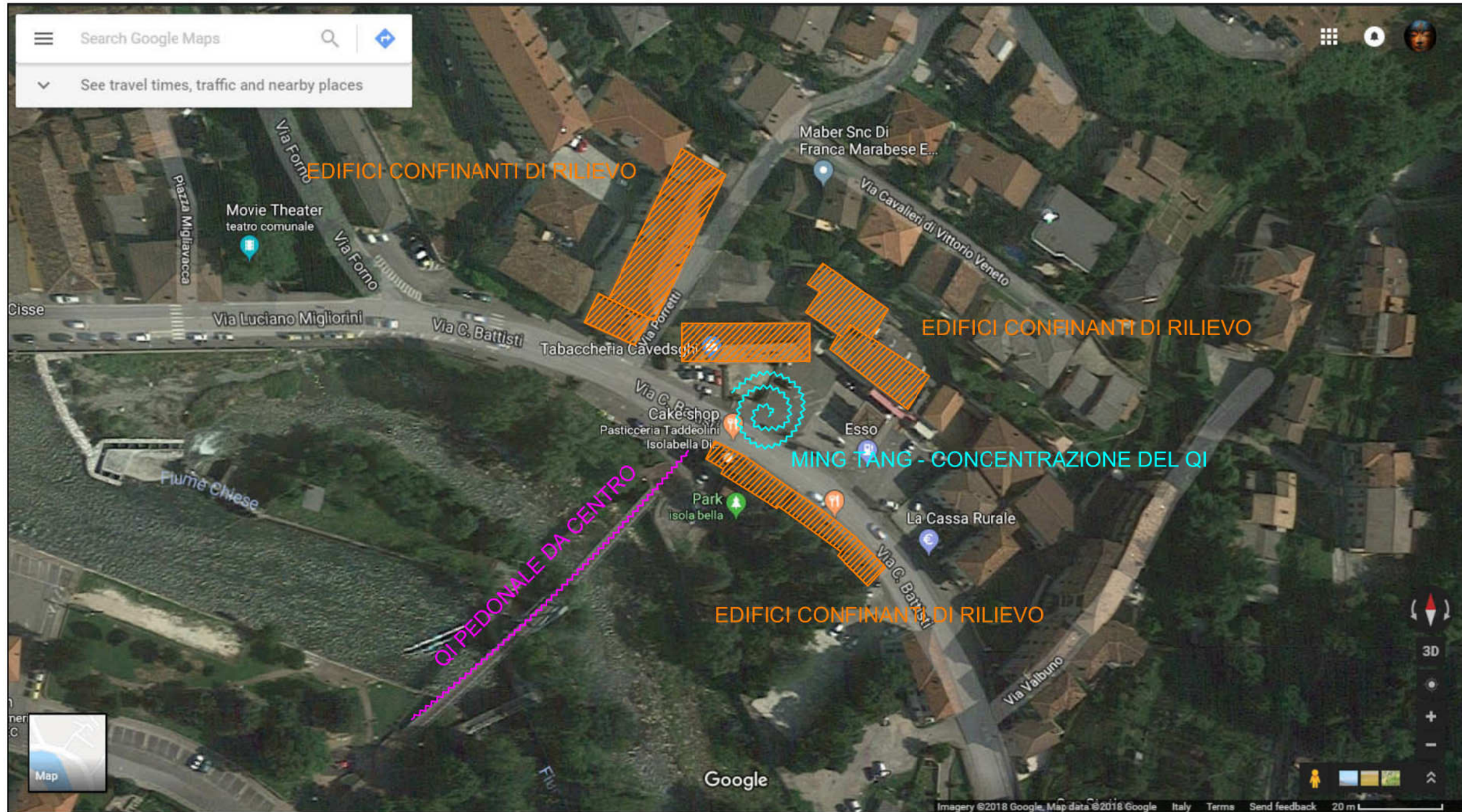




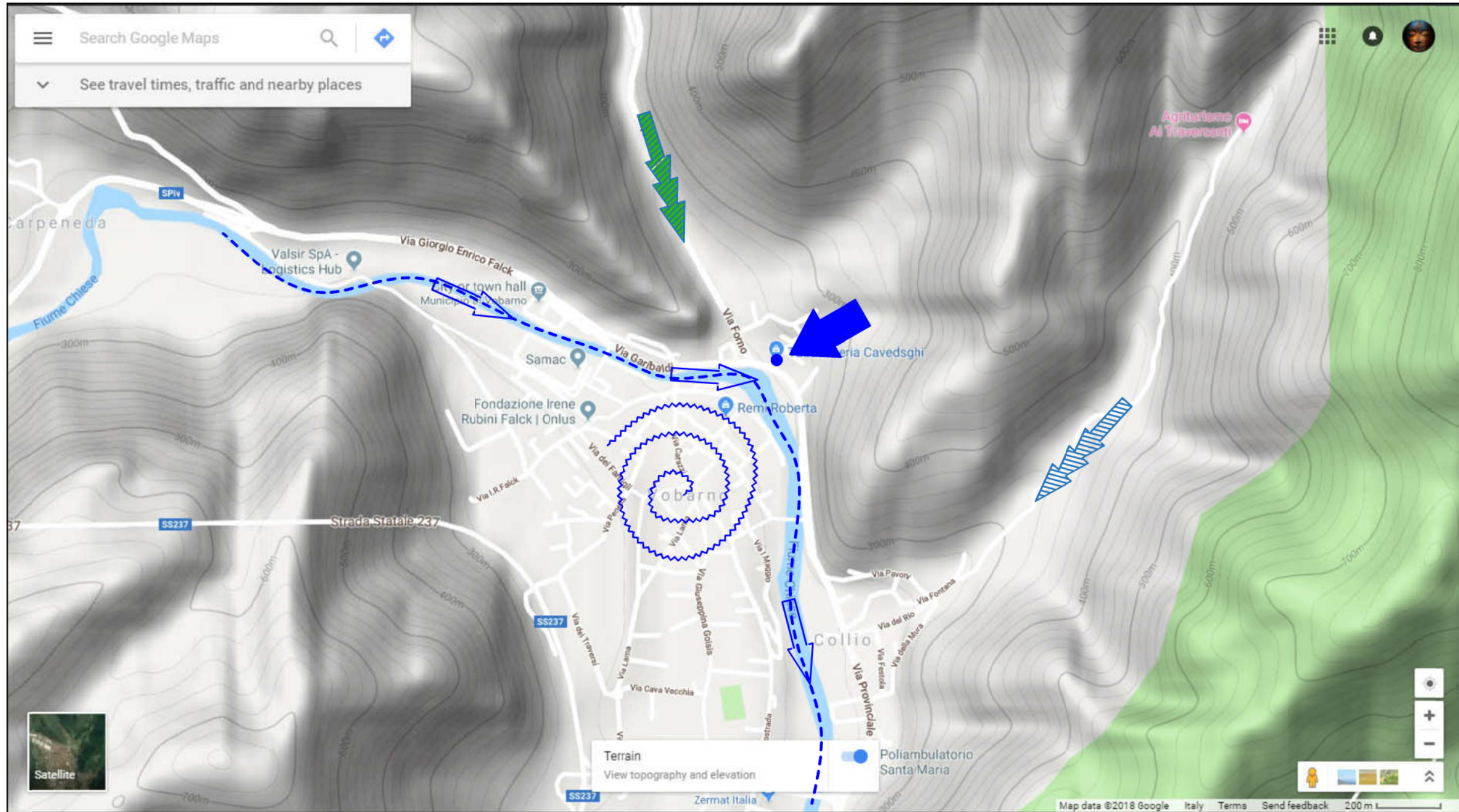
Analisi Feng Shui attività commerciale tabaccheria dal 1988 anno di costruzione immobile 1924 in località Vobarno



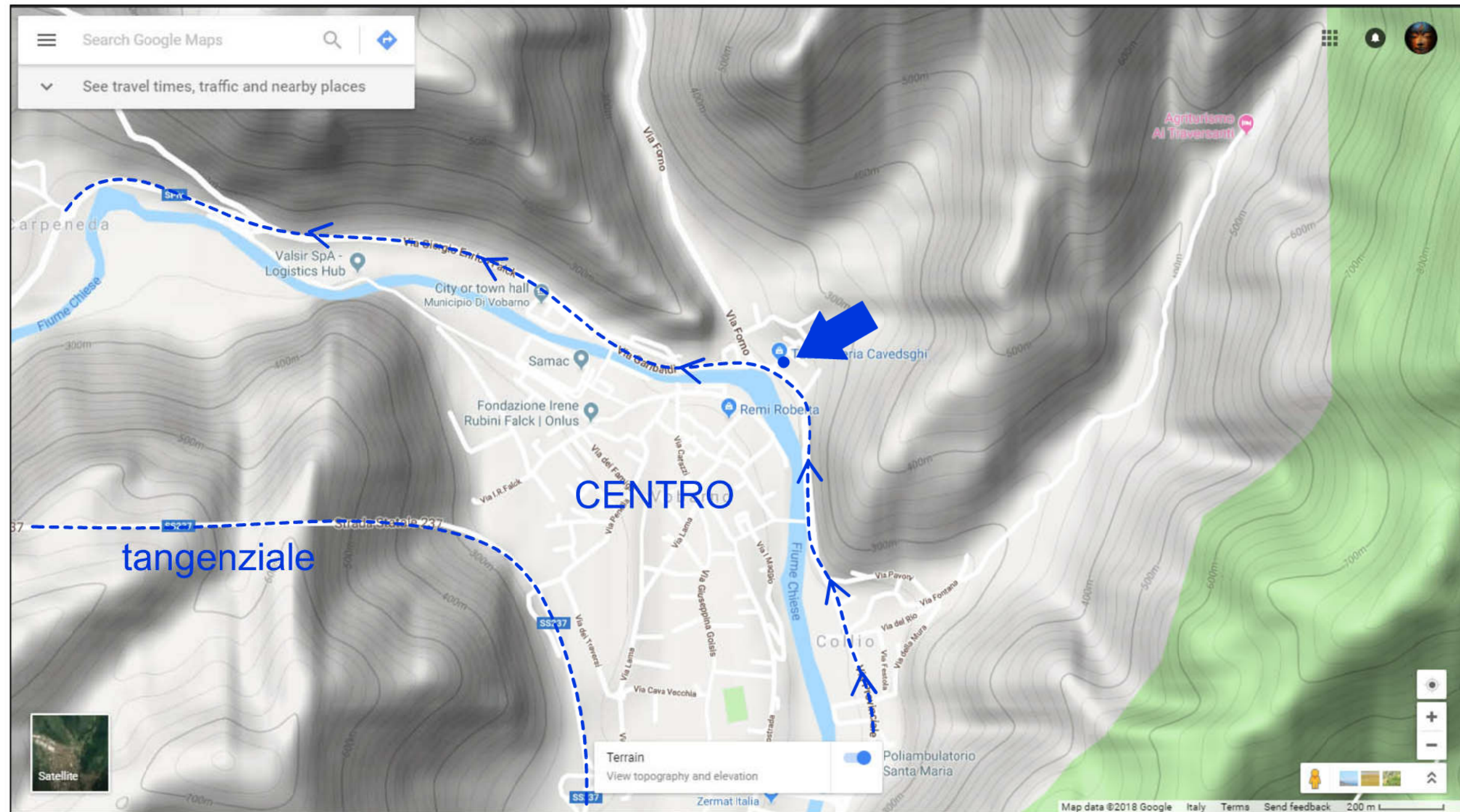
Dragoni montagna naturali presenti e forti in quanto la costruzione è all'interno di vallate. Due dragoni montagna sono convergenti proprio nel punto interessato molto ripidi e vicini, valutare la fase ripida della discesa del Qi, che non sia troppo aggressivo e dispersivo.



Dragoni montagna artificiali sono presenti ma non sono aggressivi, anzi, la loro conformazione formano un bacino di contenimento del Qi stradale in salita e in discesa rispetto all'andamento del traffico, la piazzola di sosta del benzinaio rallenta e condensa il Qi che viaggia veloce sull'asfalto.



Dragoni acqua naturali in macro scala presenti e forti sempre grazie alla conformazione della valle. Sia la direzione del fiume Chiese la conca creata a formazione della pianta di Vobarno e i venti che confluiscono dalle valli creano una spirale antioraria. La nostra costruzione è molto interessata perchè presa nella maggiore confluenza del Qi là dove le forze si uniscono nella loro maggiore spinta.



Dragoni acqua artificiali presenti con una strada a doppio senso con una discreta affluenza di traffico nonostante la maggior parte dei mezzi viaggiano sulla tangenziale. La tabaccheria è comunque su una buona via di comunicazione e di confluenza anche per via di altre attività nelle immediate vicinanze.



Tre dei quattro animali sono presenti e ben distribuiti. Buona la tigre bianca a destra, prolungata e massiccia anche se un pò arretrata, disponibilità monetaria presente risoluzione pratica dei conflitti discreta. Bene il dragone verde prolungato su tutto l'edificio a destra della nostra costruzione, buona creatività e vitalità. Buona la fenice che crea un bel ming tang dove il Qi può rallentare e confluire all'interno della nostra attività. Assente invece la tartaruga in edifici adiacenti alla palazzina in contrapposizione invece alla ben più ampia montagna sul retro, nonostante questo l'attività potrebbe portare ad un affaticamento eccessivo rispetto alla natura della mansione reale del lavoro svolto.

VIA DELLA TERRA

VISTE ESTERNE

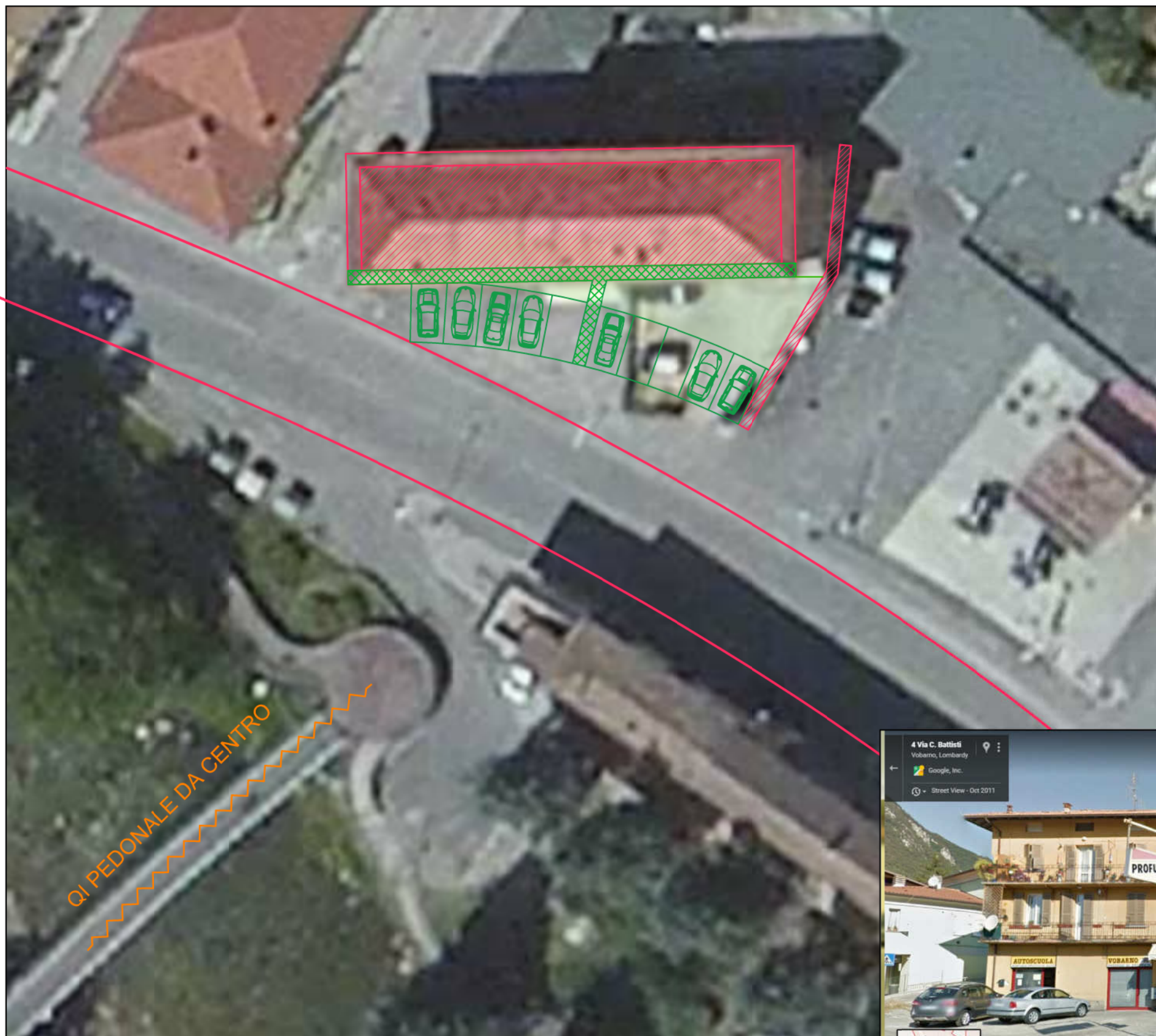




SUGGERIMENTI SCUOLA DELLA FORMA

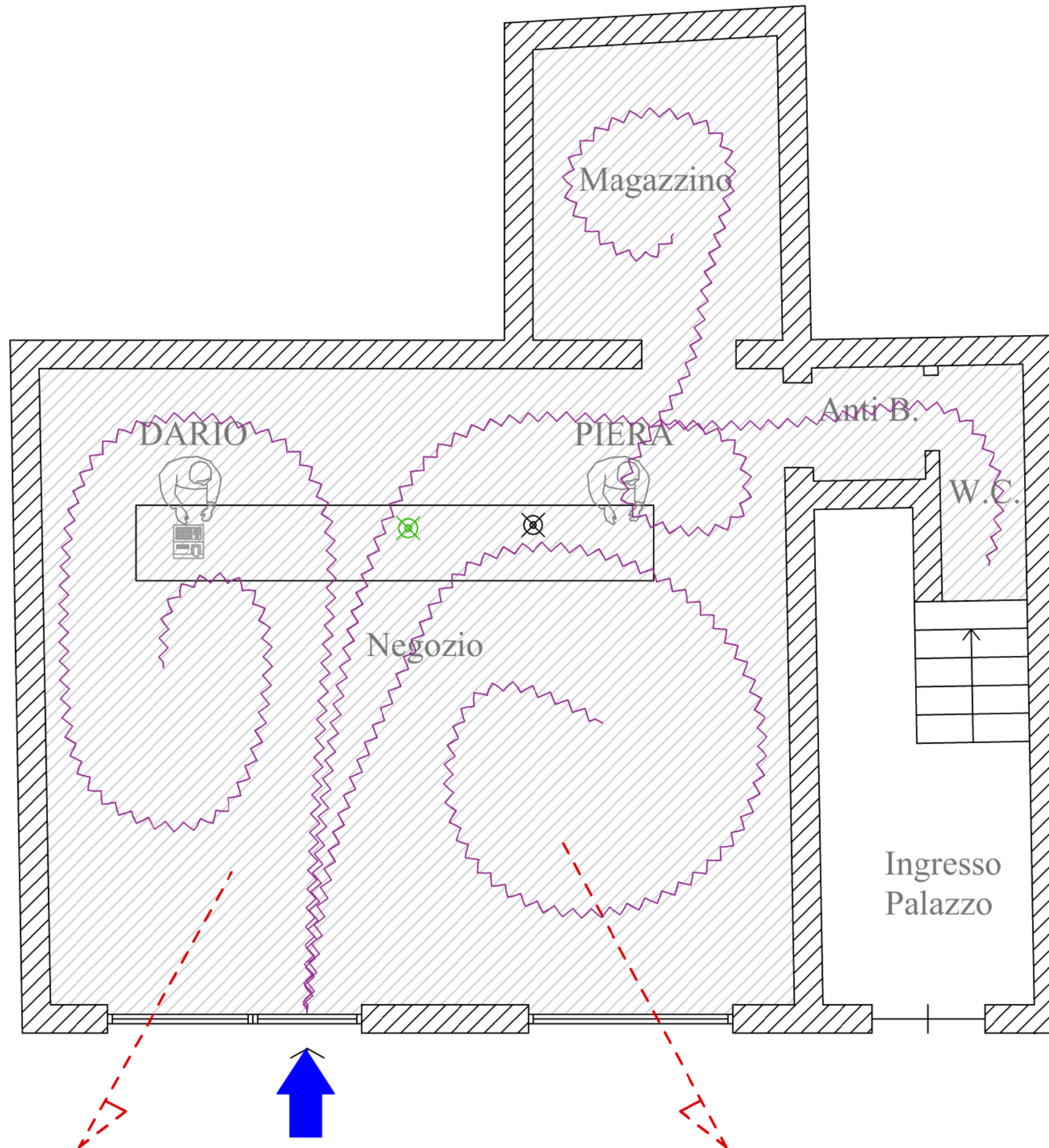
Le tre attività presenti nella palazzina sono tutte influenzate, anche se in misura diversa, dalla poca disposizione dei parcheggi sul fronte. La poca fluidità del Qi è causata da una cattiva distribuzione dei parcheggi, da muretti inutili e male utilizzati presenti all'esterno che rendono difficile tutti gli spostamenti e il movimento di qualsiasi mezzo si voglia fermare per entrare nei negozi.

Per una gestione più veloce ed efficace dell'affluenza dei clienti è necessario liberare tutto lo spazio possibile da muretti inutili, distribuire i parcheggi a ventaglio sfruttando tutto lo spazio disponibile e creare anche una piccola area di permanenza per il pubblico.



VIA DELLA TERRA

FLUSSO DEL QI INTERNO



Flusso del Qi interno regolare e senza troppa dispersione, non sono presenti infatti ostacoli all'interno del locale e la percentuale in uscita della vetrine è data da un Qi di ritorno e lento, quindi di poca rilevanza.

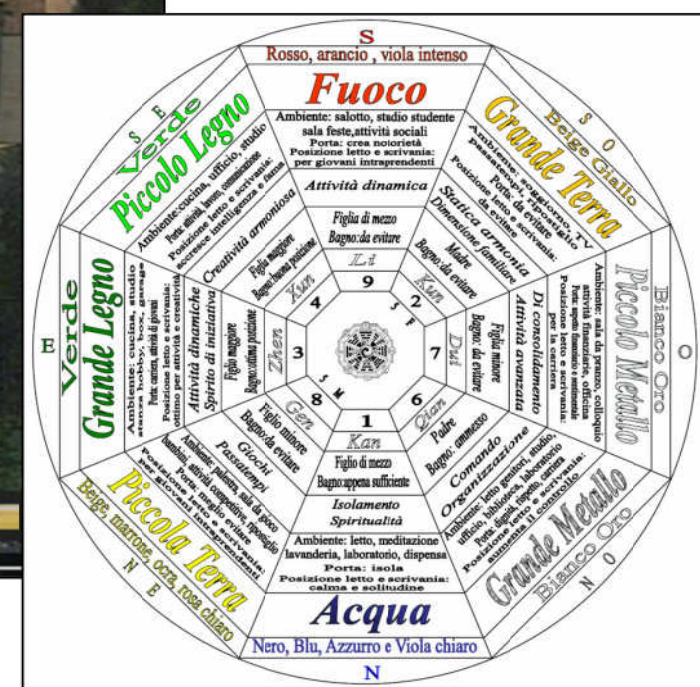
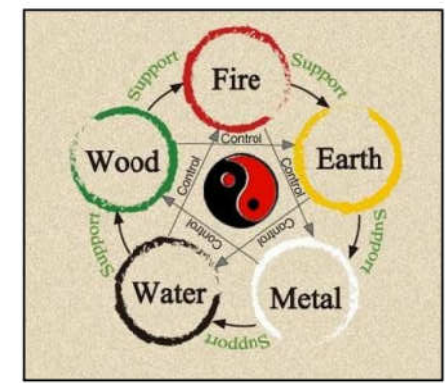
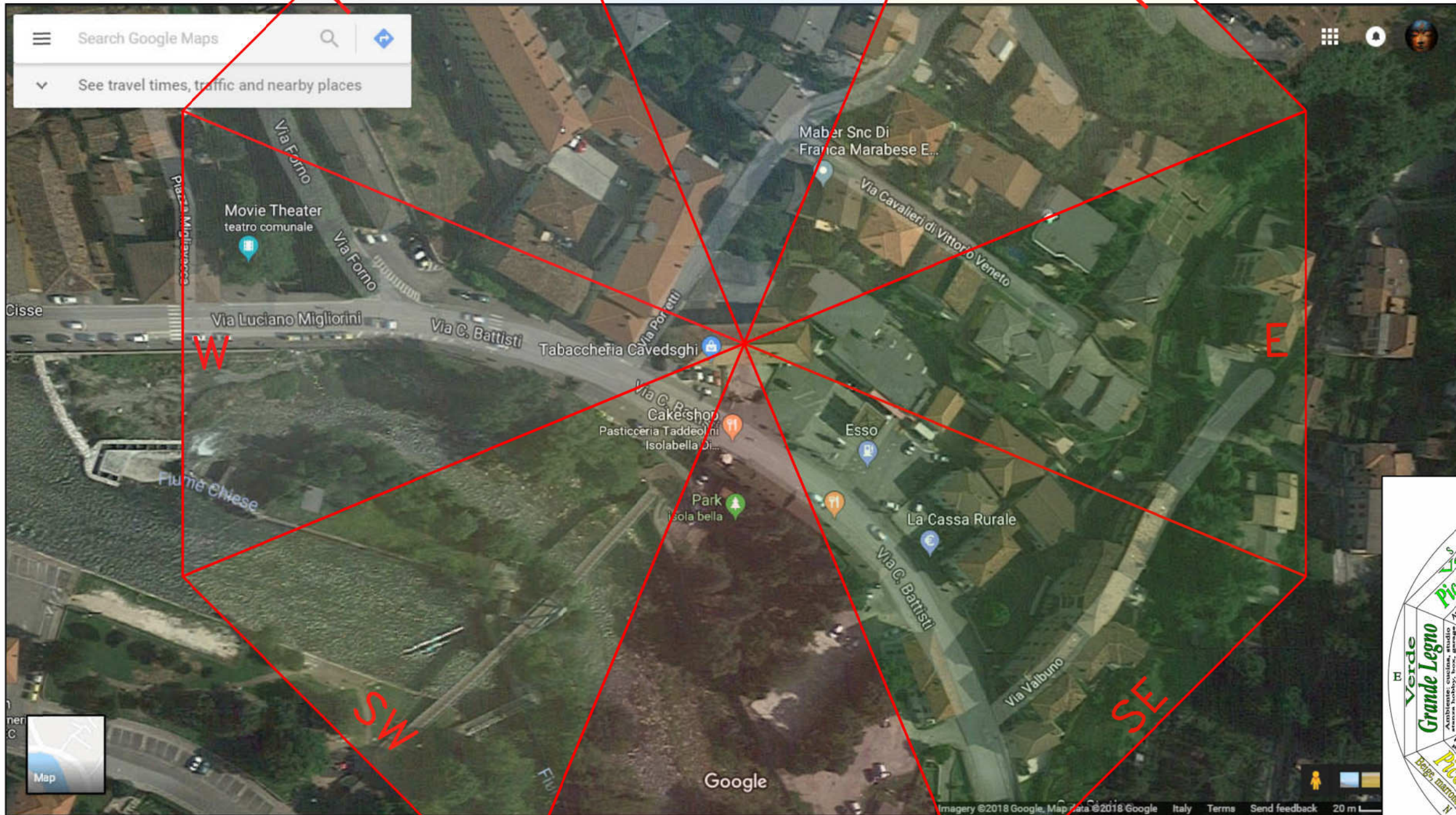


Piera => 8
Dario => 9

8

VIA DEL CIELO

LO SHU BASE TERRA

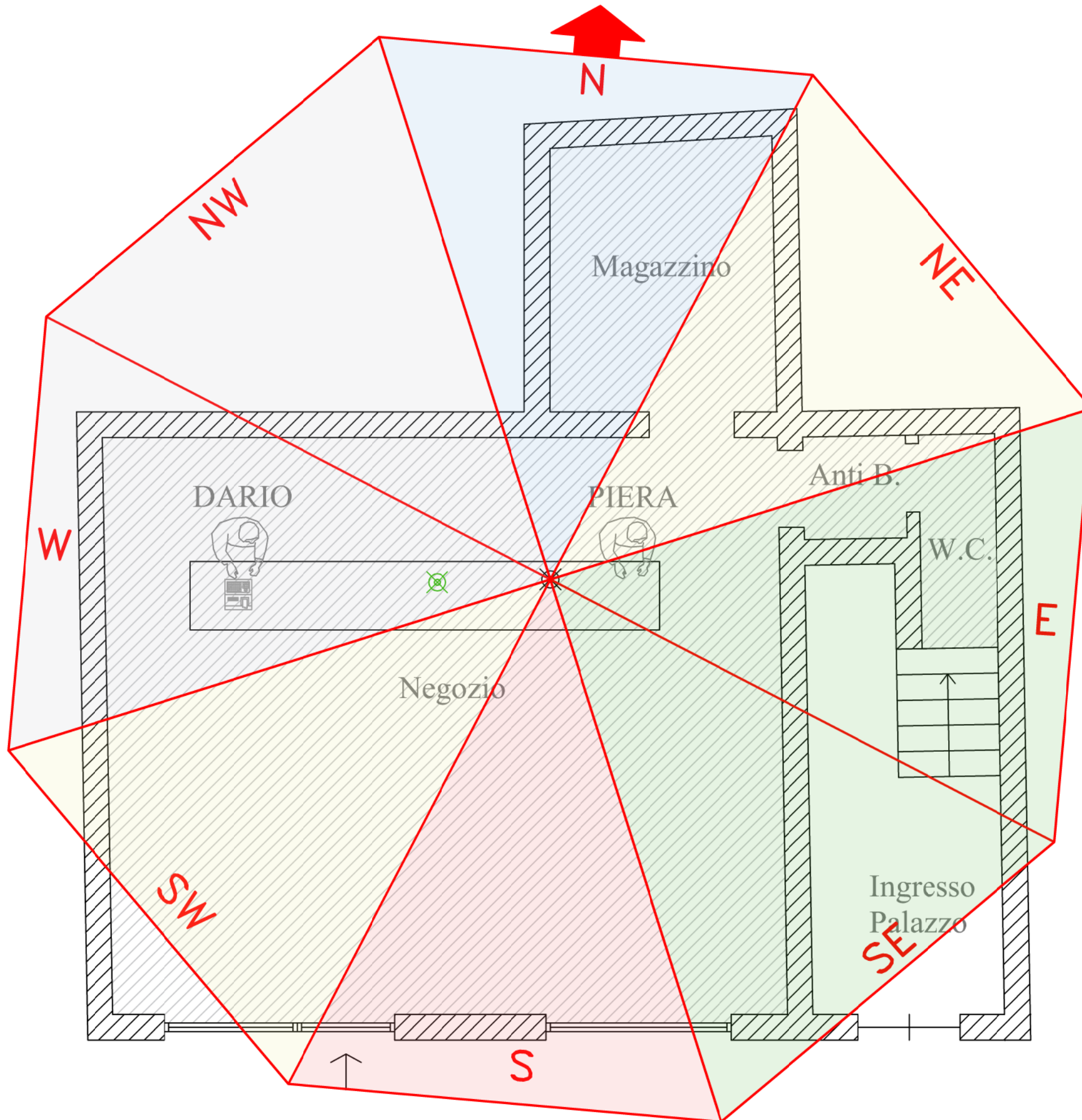


Ba Gua base terra individua una porta al fronte di direzione fuoco suggerendo una facilità di intraprendere nuove e diverse attività ma con il rischio di iperattività e dispersione di denaro.

Piera => 8
Dario => 9

9

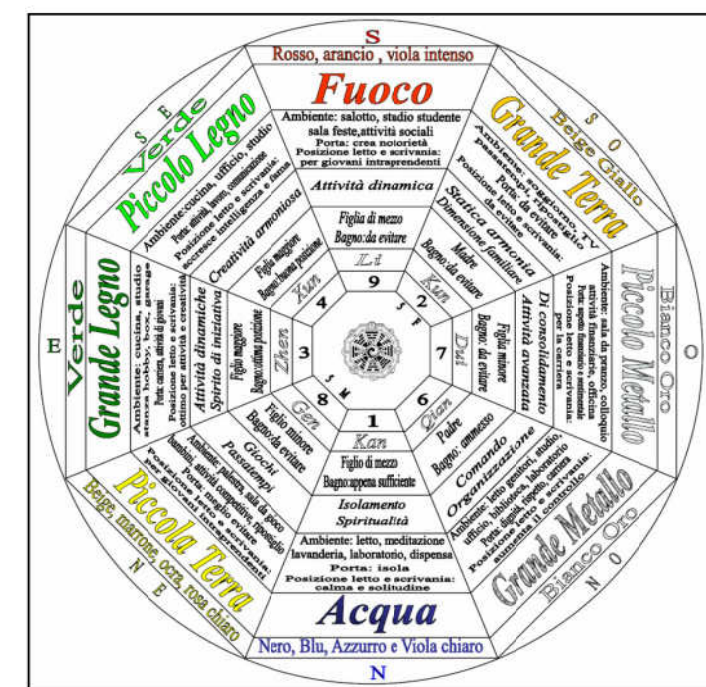
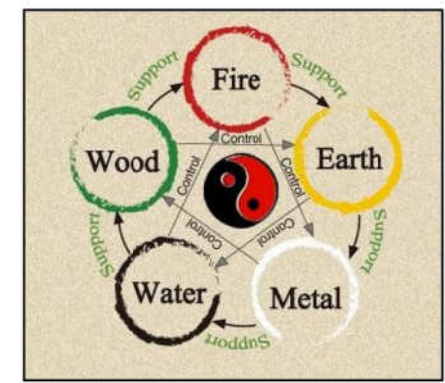
VIA DEL CIELO



LO SHU BASE TERRA



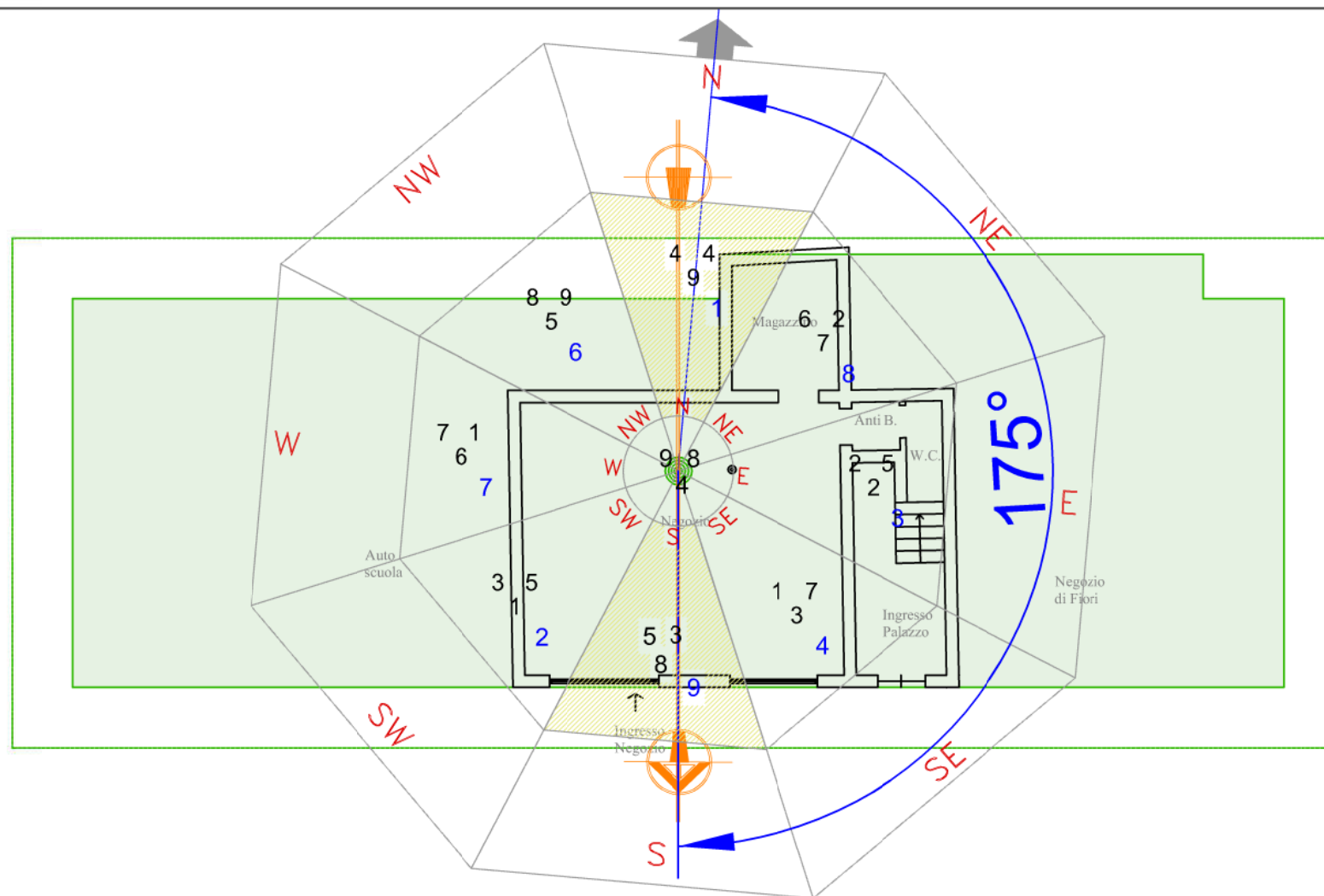
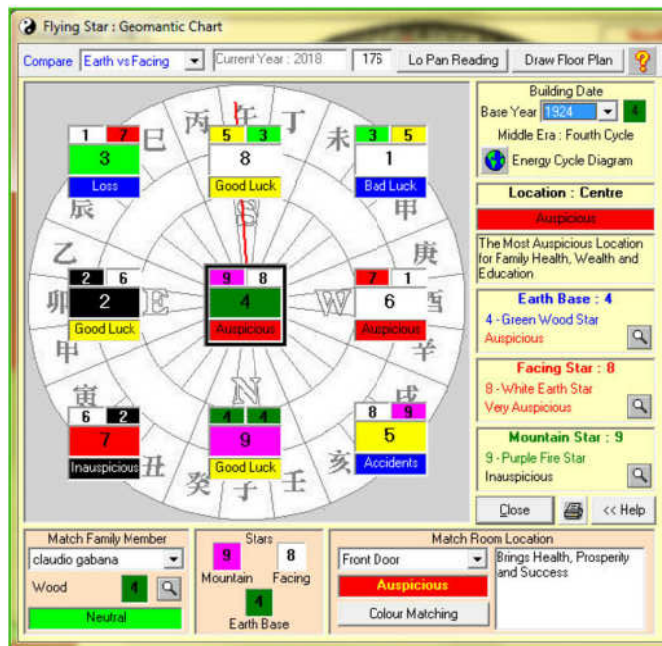
Ba Gua base terra individua una porta al fronte di direzione fuoco suggerendo una facilità di intraprendere nuove e diverse attività ma con il rischio di iperattività e dispersione di denaro. Ottima relazione con il Ming Gua di Dario 9 (fuoco), ottimo anche per il Ming Gua di Piera 8 (terra) che dal fuoco ne è nutrita. Si suggerisce per la faccia di colore bianco e azzurro per creare il circuito metallo+acqua in direzione degli elementi del mercato che indirizzano alla tabaccheria (legno+fuoco)



Piera => 8
 Dario => 9
10

VIA DEL CIELO

Calcolo generale dal 1924 anno di costruzione

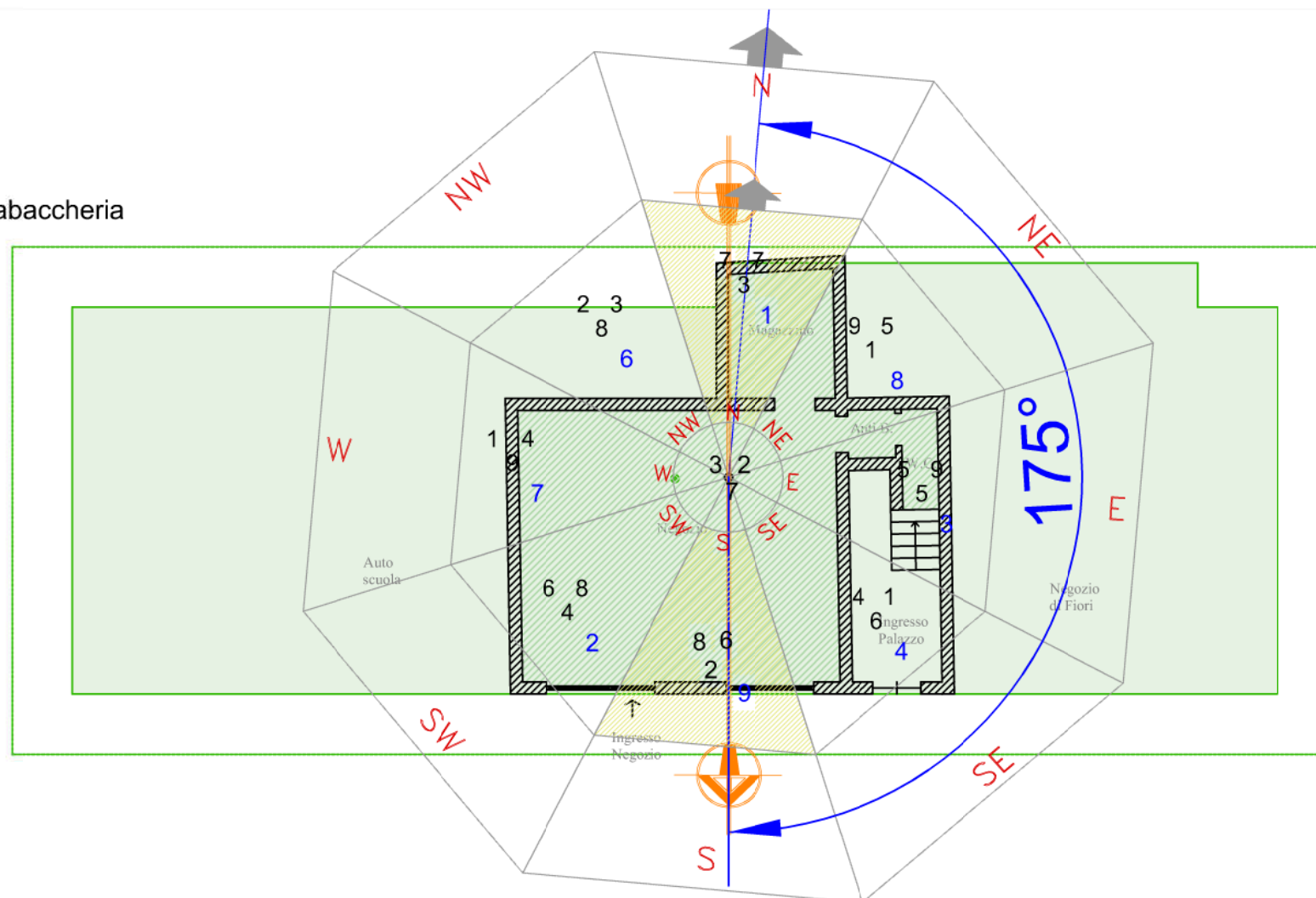
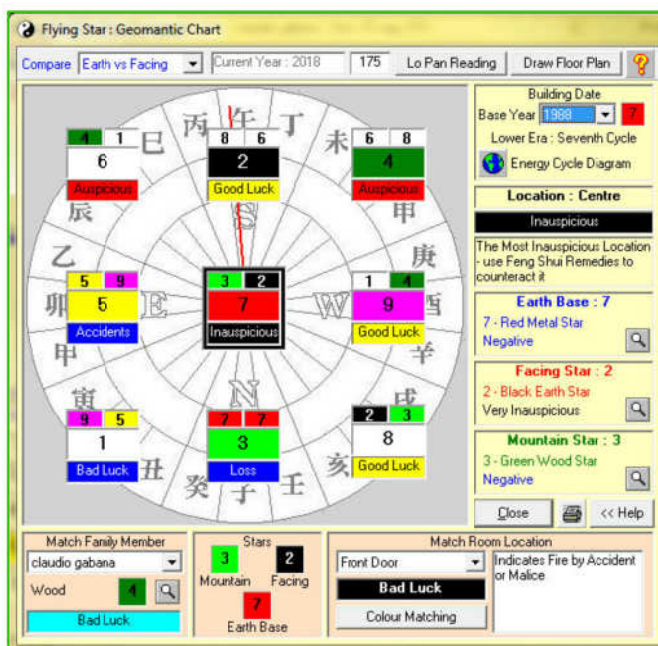


STELLE VOLANTI



Palazzo datato di periodo 4 con asse al fronte sul 5/3/8 che suggerisce uno storico edificio di matrice patriarcale (periodo storico fascista il legno yang controlla la terra yin) di forte controllo ma con energia femminile comunque supportata dall'esterno (che fa anche da ponte).

Calcolo generale dal 1988 anno inizio attività di tabaccheria

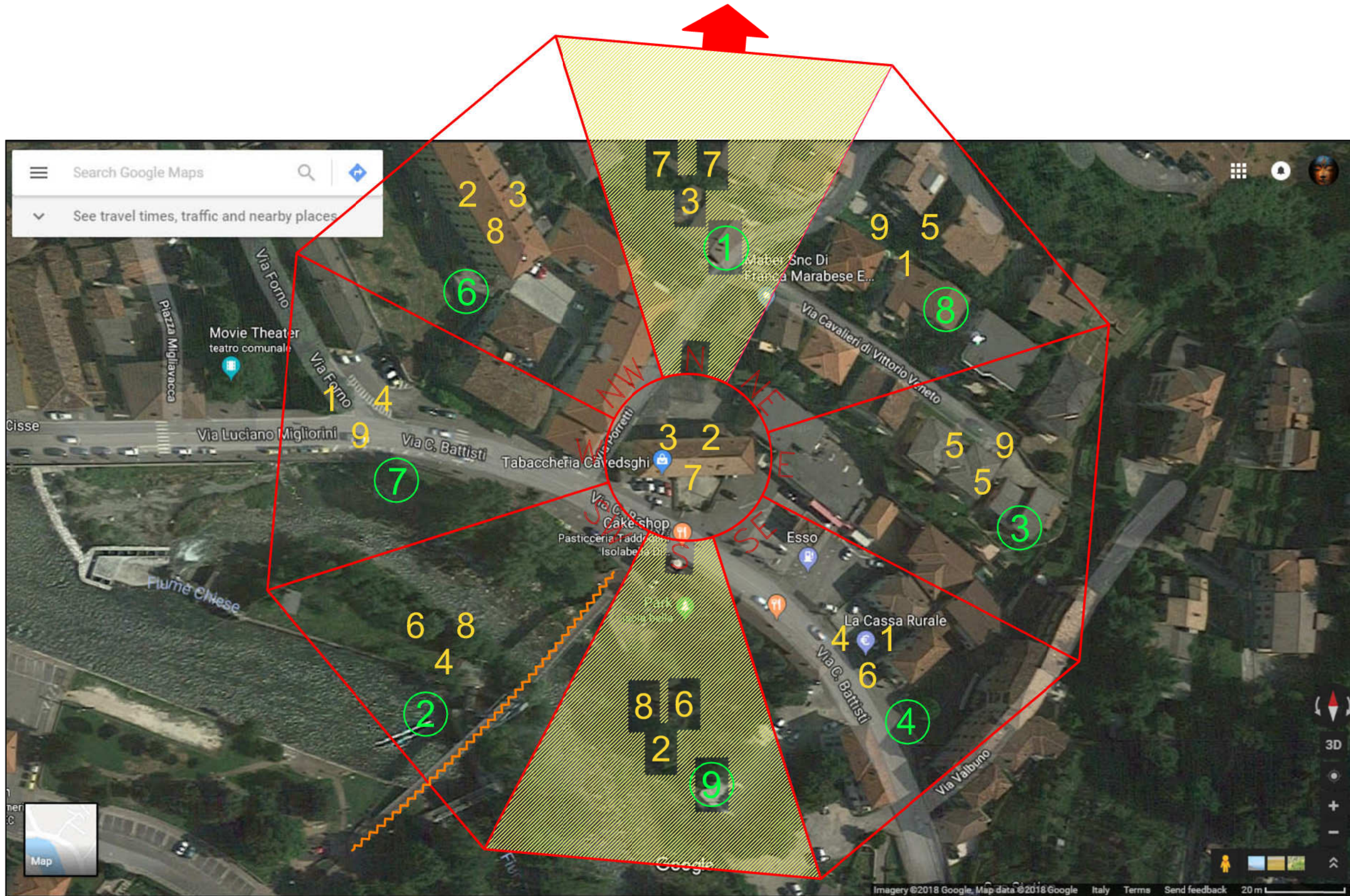


Nello specifico nella partizione centrale dove si tiene un attività di tabaccaio dagli anni 80 (periodo 7) possiamo trovare le stelle al fronte e nello spicchio della porta di ingresso pari a 8/6/2. Queste stelle sono ottime e supportano molto bene la stella dell'attività che la stella 6 supporta, come uffici di autorità legate all'ordine pubblico e alla pubblica sicurezza come polizia, carabinieri, attività giudiziaria, banche o uffici postali. Ottimo anche per attività legate a merce di natura meccanica e metallica come orologiaio o gioielliere.

Piera => 8
 Dario => 9

VIA DEL CIELO

STELLE VOLANTI



STELLE VOLANTI ESTERNE

Settore SUD con stelle al fronte 8/6/2 e una costruzione fronte negozio che comunque non compromette l'attività.

Settore SUD/EST con stella dragone acqua 1 legata alla mobilità del Qi proveniente da quella direzione. Promuovere e segnalare l'attività con cartellonistica adeguata sulla strada per clienti proveniente da quella direzione.

Settore EST possibili difficoltà con il vicinato di quel settore.

Settore NORD/EST possibili difficoltà con il vicinato di quel settore.

Settore NORD con doppio metallo nutrito dalla montagna reale, possibili di litigi e possibilità di furbizia e inclinazione che spinge alla frode.

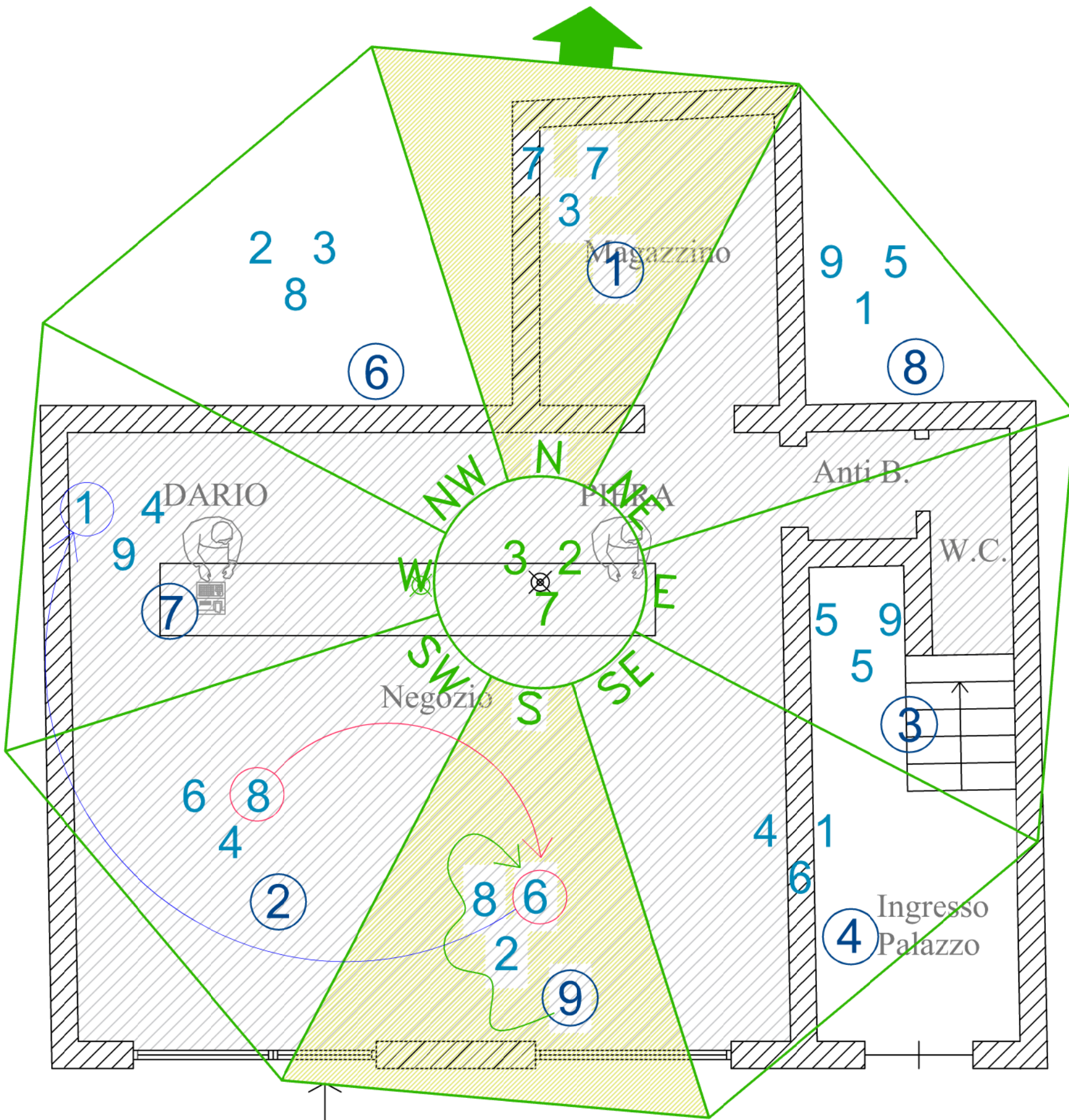
Settore NORD/OVEST prestare diffidenza alla stella 3 il tuono, stella veloce e incline ai furti.

Settore OVEST settore positivo che incrementa il già buon dinamismo del Qi che proviene dalla strada.

Settore SUD/OVEST incremento del Qi grazie al dragone acqua 8 stella wang per un discreto avvicinarsi di clienti dal passaggio pedonale dal paese, da incoraggiare ulteriormente.

Piera => 8
Dario => 9

12



STELLE VOLANTI INTERNE

SETTORE SUD - PORTA INGRESSO (MOLTO POSITIVO)

Possiamo trovare le stelle al fronte e nello spicchio della porta di ingresso pari a 8/6/2 che nutrono e convergono in senso orario a nutrire la stella acqua 6 metallo dell'attività (linea verde) che è supportata anche dalla stella acqua 8 del settore SudOvest che la nutre e che presiede lo spicchio da cui arriva la strada pedonale principale e quindi l'origine del Qi dal centro storico del paese (linea rossa). Non sono necessarie cure per le stelle.. Ottima fluidità di denaro verso per l'attività supportata da Dario e con il fondamentale aiuto di Piera. Per convergere l'ottima vitalità della stella dragone acqua 6 (metallo) della porta di ingresso verso l'attività di tabacchi (legno/fuoco) è necessario fare ponte con acqua in movimento in prossimità della porta d'entrata. Si suggerisce una fontana feng shui con fotocellula in prossimità della porta ingresso sulla parete interna del negozio. Per incrementare ulteriormente l'effetto è ottima anche una campana feng shui sempre sulla porta di ingresso.

SETTORE SUD/OVEST -

Ottimo settore per via della stella dragone acqua 8 nel settore, l'unico suggerimento è quello di lasciare lo spazio nel settore libero senza mettere vetrine in mezzo alla stanza. Se necessario preferire forme di espositori rotonde o irregolari. Vetrine a muro con oggetti e merce di fattura metallica.

SETTORE OVEST -

Ottimo settore per posizionare la cassa in quanto la stella dragone acqua metallo 6 nutre la stella dragone acqua 1 acqua e in questo casa depositaria della cassa.

SETTORE NORD/OVEST -

Settore di minimo interesse, ok per deposito tabacchi.

SETTORE NORD

Settore di minimo e magazzino, ok per deposito tabacchi e prodotti liquidi in genere.

SETTORE NORD/EST

Settore di minimo di passaggio armonizzare con il bianco/oro.

SETTORE EST

Settore di minimo di passaggio armonizzare con il bianco/oro. Prodisporre in quel settore i prodotti più costosi, come accendini i prestigio, pipe e oggetti metallici di marca legati ai tabacchi e al fuoco.

SETTORE SUD/EST

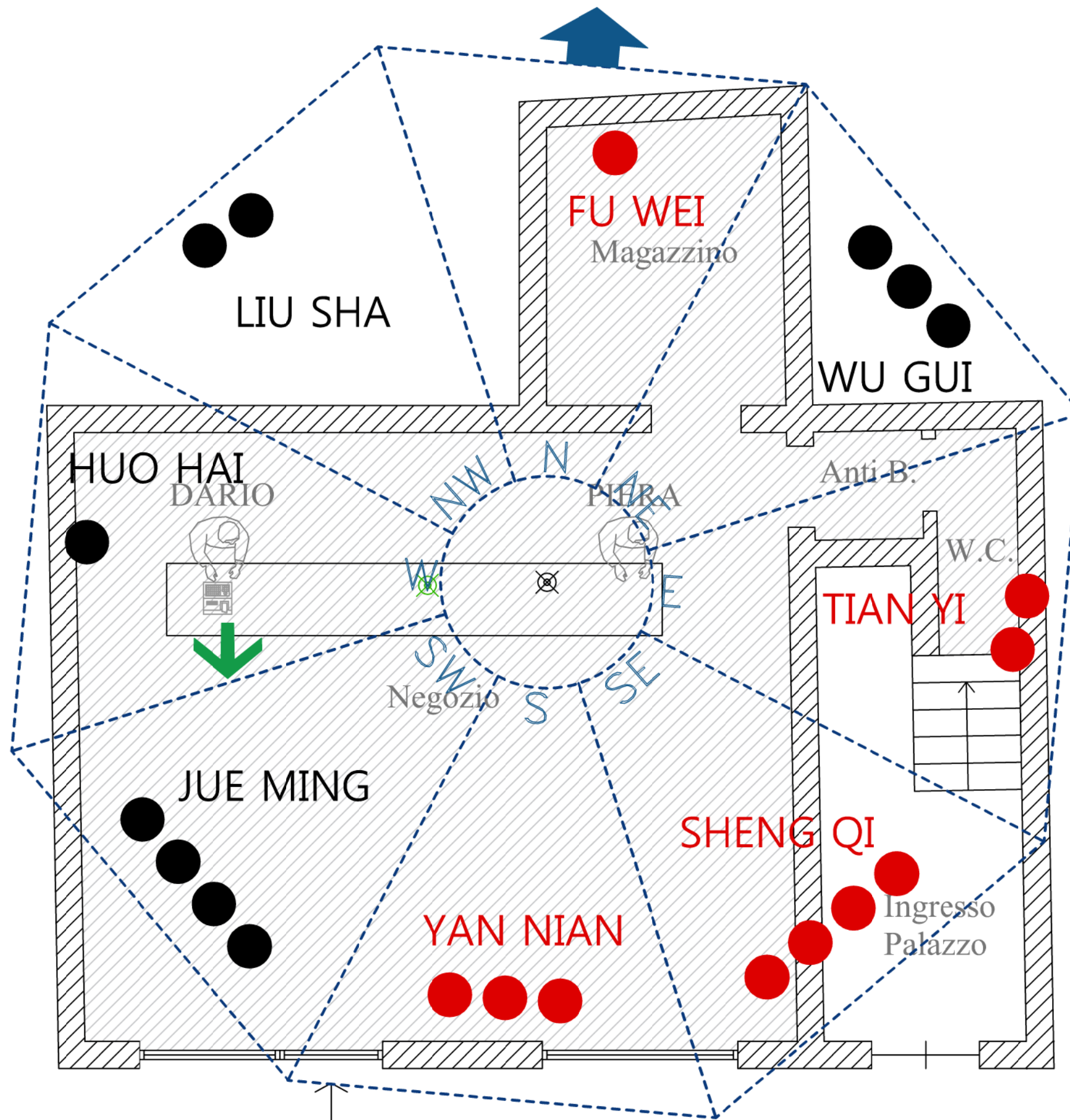
Settore di interesse per esposizione merce e prodotti di bellezza, creme, profumi e cosmetica in genere, articoli da regalo.

BARICENTRO

Le due stelle ,3 legno e 2 terra, sono da armonizzare con il fuoco, si suggerisce una lampada decorativa di colore rosso o di forma triangolare da appoggio al bancone dove viene tracciato il baricentro.

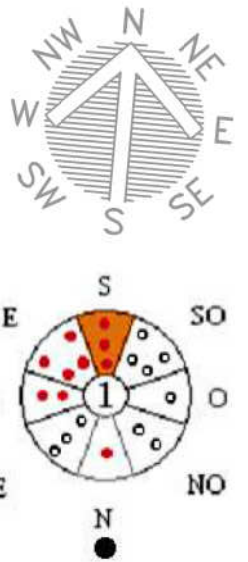
Piera => 8
Dario => 9

VIA DEL CIELO



SCUOLA BA ZHAI

ZHAI GUA

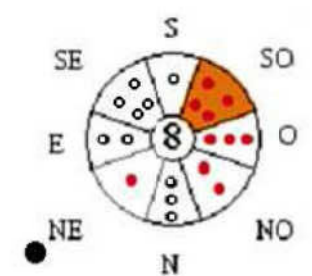


La scuola del Ba Zhai indica positività nel settore porta entrata portando un'ulteriore conferma al buon flusso di affari proveniente dal fronte negozio. Si consiglia di predisporre i prodotti più costosi e più preziosi nei settori positivi dello SHENG QI e TIAN YI.

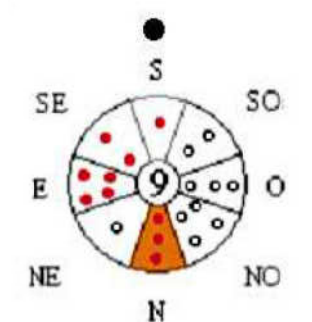
Per questa scuola Dario ha caratteristiche più in linea con il negozio avendo entrambi la stessa matrice di fondo.

Unico correttivo per Dario che staziona nel settore della cassa è quello di mantenere una direzionalità verso SUD ossia verso la vetrina di entrata. Si preferisce invece Piera nel settore invece opposto del bancone, oppure al servizio del cliente.

MING GUA Piera



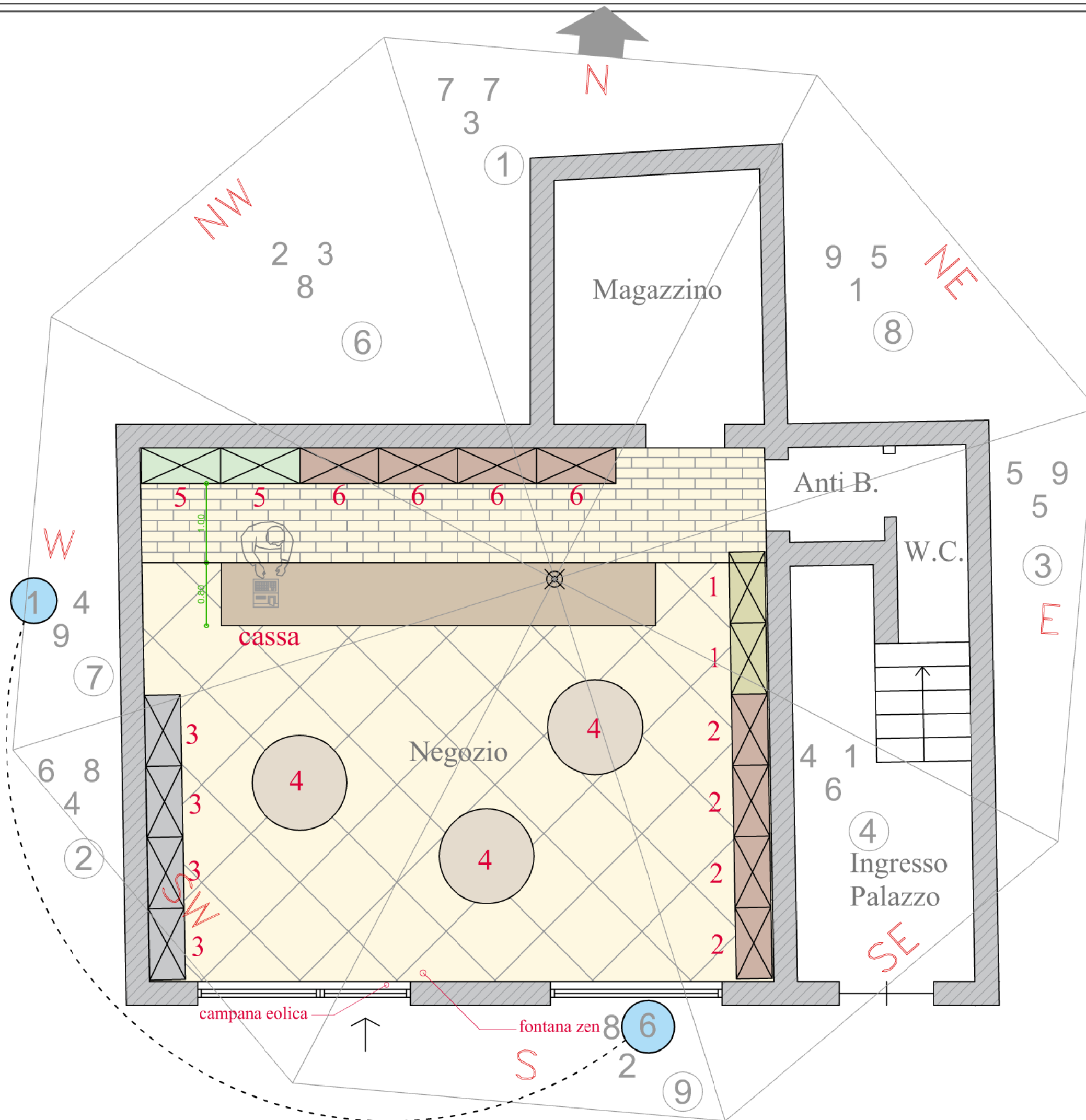
MING GUA Dario



Piera
Dario

=> 8
=> 9

POSIZIONE ARREDI



VETRINA 1

Esporre i prodotti più costosi, pipe, accendini di pregio, tabacchi pregiati.

VETRINA 2

Esporre i prodotti di cosmetica e profumeria, compresi articoli da regalo e altri prodotti inerenti alla bellezza.

ESPOSITORI 4

Prediligere espositori di forma rotonda. Se possibile esporre qui la bigiotteria e oggetti metallici in genere.

PORTA INGRESSO

Posizionare fontana sulla parete interna con fotocellula e campana feng shui sulla porta, e che si attivi con il passaggio del cliente.

ESPOSITORI 3 / 4

Prediligere espositori 4 di forma rotonda. Se possibile esporre ne mobili 3 la bigiotteria e oggetti metallici in genere.

ESPOSITORI 5

Prediligere espositori a muro con materiale liquido, acqua o varie.

ESPOSITORI 6

Prediligere espositori a muro con materiale tabacchi e varie.

COLORI INTERNI

Prediligere colori bianco / azzurri

DARIO - operatività cassa e retro bancone

PIERA - servizio clienti fronte bancone

Piera => 8
Dario => 9

