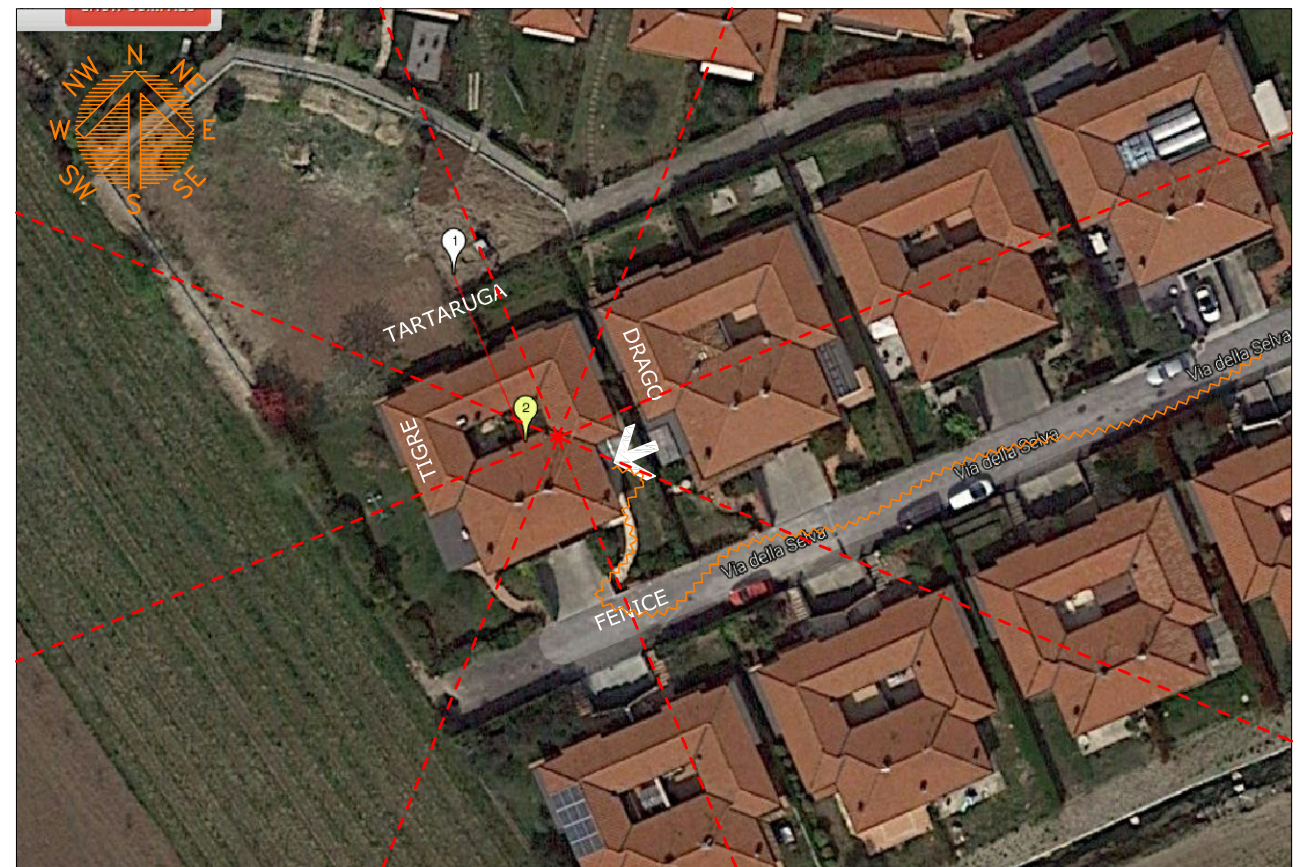




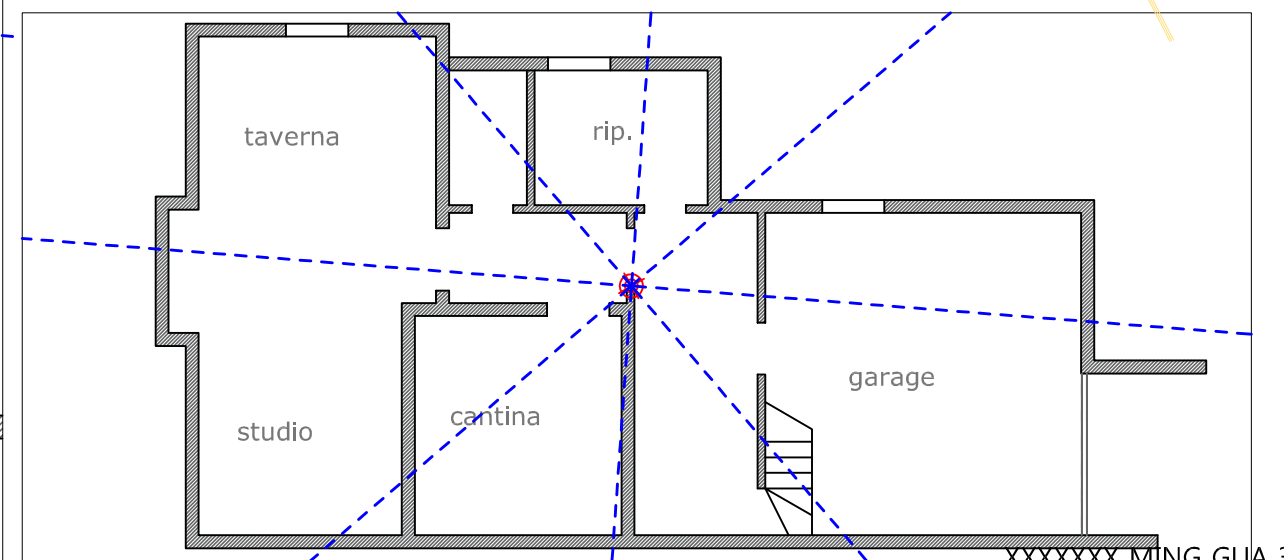
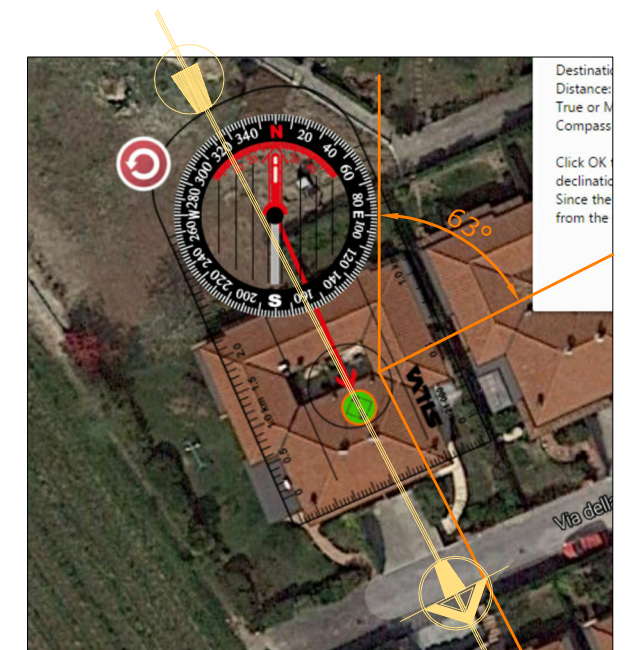
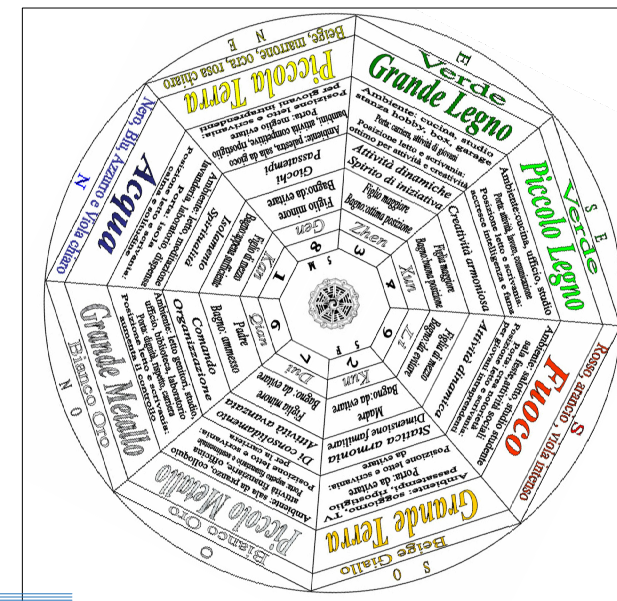
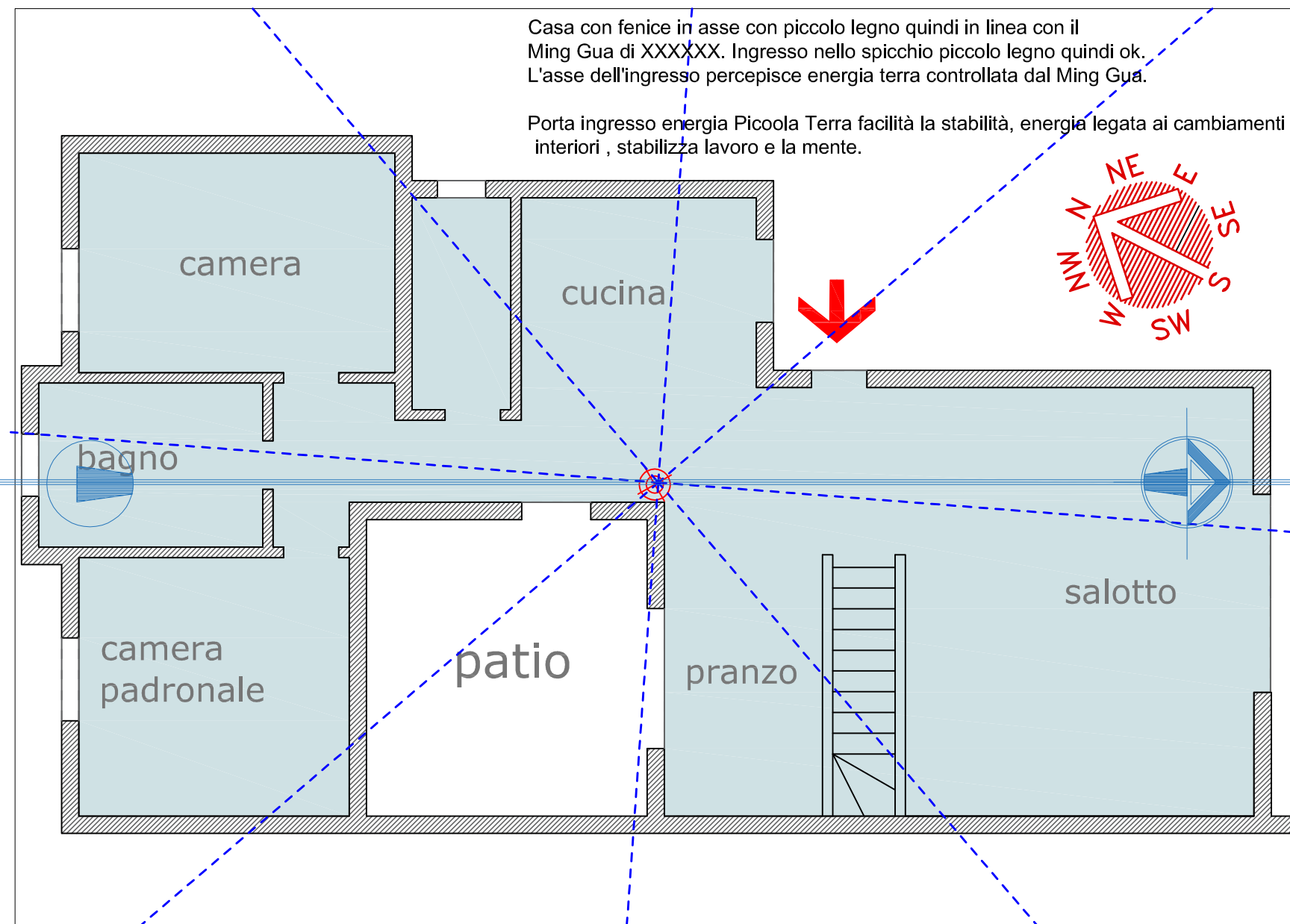
Geometra Gabana Claudio cell. 3484014367





Casa con fenice in asse con piccolo legno quindi in linea con il Ming Gua di XXXXXX. Ingresso nello spicchio piccolo legno quindi ok. L'asse dell'ingresso percepisce energia terra controllata dal Ming Gua.

Porta ingresso energia Piccola Terra facilita la stabilità, energia legata ai cambiamenti interiori, stabilizza lavoro e la mente.

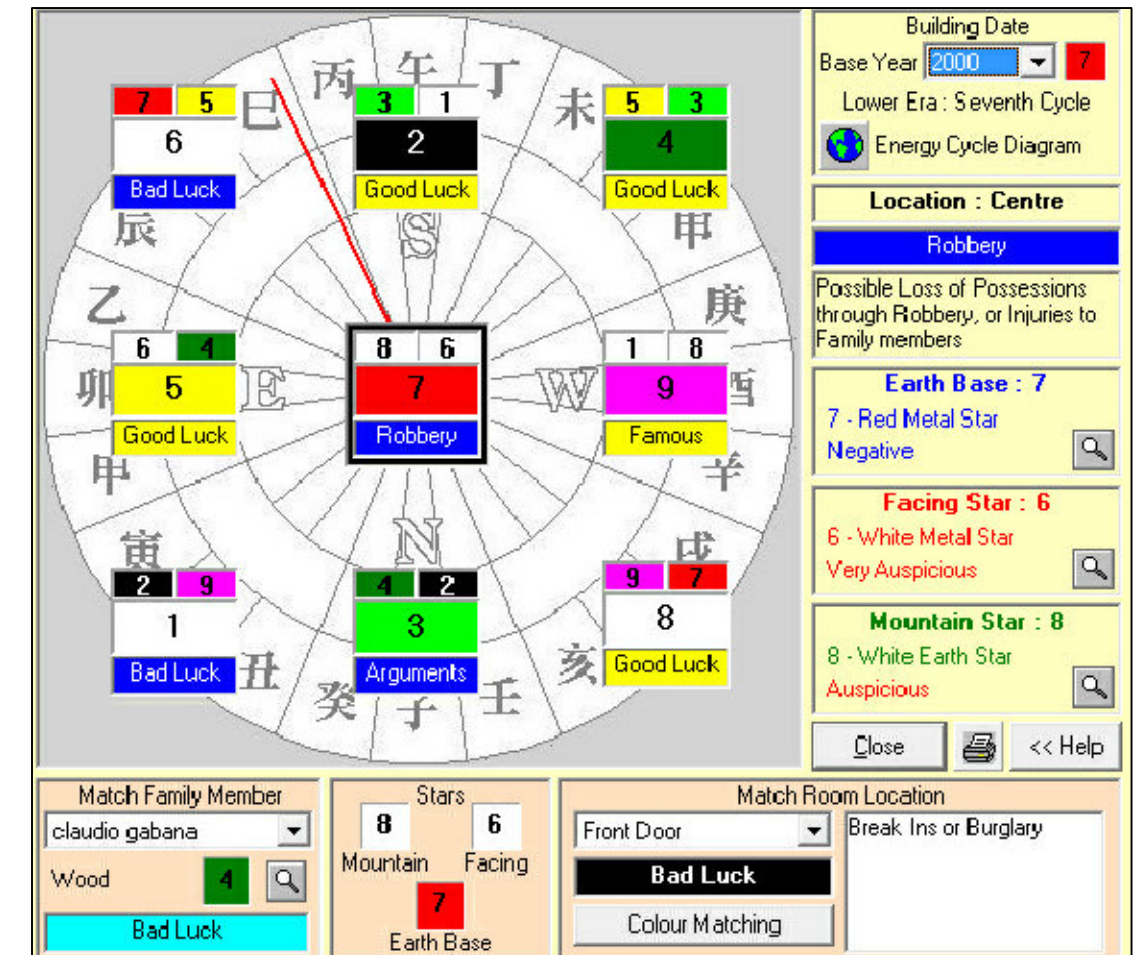
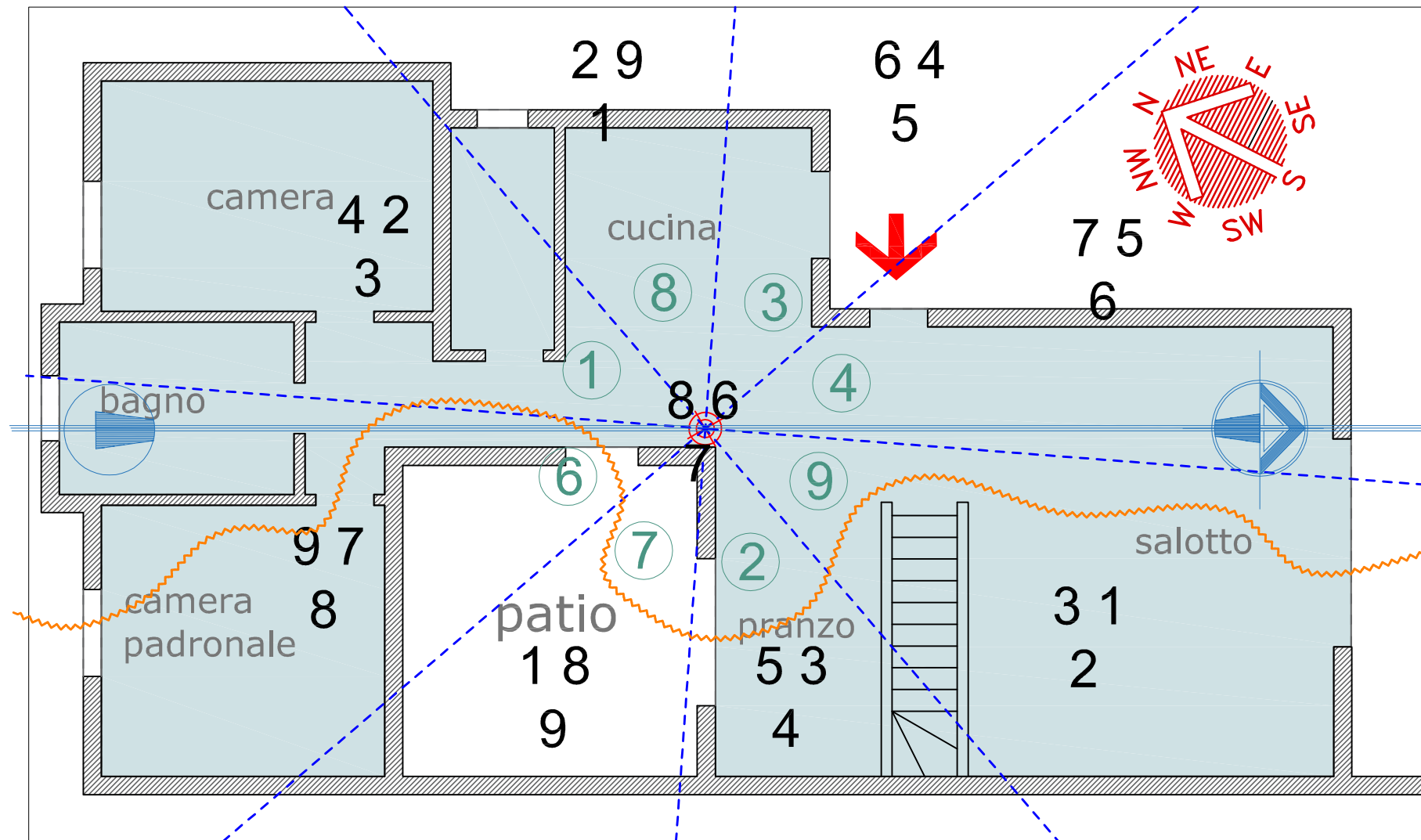
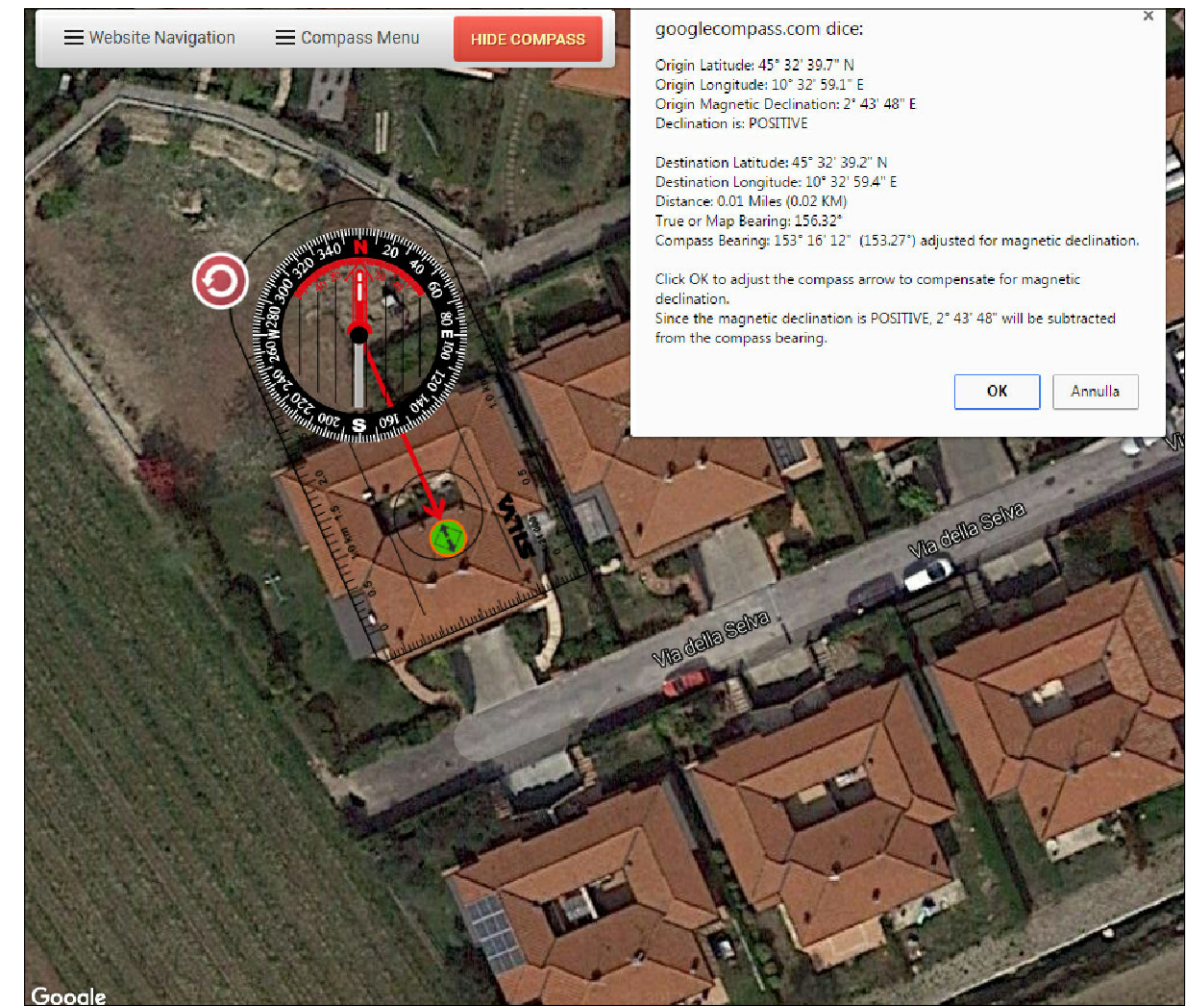


### SCUOLA DELLA BUSSOLA

- Casa Piccolo Legno 4 ( fenice a 153°/154° gradi nord) in armonia con XXXXX
- Porta ingresso nello spicchio Grande legno 3 in armonia con XXXXX. Direzione energetica della casa 63° nord piccola terra 8 controllata da XXXXX.
- porta ingresso con direzione piccola terra e posizione piccolo legno ci vorrebbe un correttivo fuoco sulla porta di ingresso MA per non far vibrare il 5 dragone acqua nel settore porta ingresso sarebbe meglio fare ponte con cura ( metallo acqua) NON ACQUA IN MOVIMENTO meglio una scultura in metallo di colore blu azzurro in giardino o lungo il muro ingresso.

### SCUOLA STELLE VOLANTI

- Porta ingresso con apporto energetico ortogonale settore 2-9 con dragone acqua 9 molto buono il 9 è una stella positiva ora e molto positiva dopo il 2024, porta ingresso con posizione statica settore 7-5, setlla dragona acqua molto negativa da curare con metallo in movimento, consigliata campana eolica a 6 canne.
- Finestra cucina settore 6-4 da curare con energia acqua si consiglia tendaggio colore blu azzurro.
- Camera piccola 4-2 da curare con energia fuoco, si consiglia grande quadro o parete dipinta rosso fuoco, si consiglia di non aprire la finestra, arieggiare la camera con la porta ingresso chiusa.
- Camera settore 7-9 correttivo con energia terra, si consiglia tendaggio o elemento colore tinte terra.
- Patio, settore 1-8 correttivo metallo, si consiglia elemento metallico inoltre è da sfruttare 8 wang in stella acqua anche se non interessa nessuna finestra con fontana zen a elementi metallici posizionata in questo settore.
- pranzo settore 5-3 da correggere con ponte energia fuoco, sedie o tavolo con colore rosso, oggetto triangolare meglio se in metallo. Meglio scaricare anche il 5 in dragone montagna un pò pericoloso con un mandala oro sulla parete di fondo della stanza.
- Salotto 3-1 nessun correttivo.
- Per una corretta circolazione dell'energia positiva si congli di arieggiare sempre la casa con finestre camera padronale, bagno, patio ( fronte cucina) e salotto fronte casa aperte il più possibile.



# SCUOLA BA ZHAI

Casa tipologia Qian (cielo)

Zona negativa Jue Ming ( SUD ) di una casa Qian 6 metallo si cura con direzione Tian Yi ( NORD ) del Ba Gua con Ming Gua 3 (XXXXX)

Zna negativa Huo Hai ( SUD-EST ) di una casa Qian 6 metallo si cura con direzione Fu Wei ( EST ) del Ba Gua con Ming Gua 3 (XXXXX)

## CONCLUSIONI

- 1 - è necessario intervenire bloccando la caduta immediata del Ki verso il vano scala subito dietro la porta.
- 2 - creare equilibrio nei vari settori delle stelle volanti
- 3 - creare il circuito con un flusso del Ki lungo l'asse della casa sfruttando il dragone acqua nel patio.

